

LE VERRE

UN PIÈGE MORTEL POUR LES OISEAUX

Dossier pour les particuliers

Chaque année, des centaines de milliers d'oiseaux meurent en France après avoir heurté une vitre, faisant de ce phénomène l'une des premières causes de mortalité des oiseaux.

Pourtant, des solutions existent pour réduire ces collisions mortelles et pour construire en tenant compte des oiseaux.



vogelwarte.ch



AGIR pour la
BIODIVERSITÉ
ALSACE

Le verre, quels dangers pour les oiseaux ?



Certains objets perceptibles par les hommes ne sont pas visibles par les oiseaux. Ainsi, les surfaces vitrées, très prisées dans de nombreuses constructions, constituent un piège souvent mortel pour toutes les espèces d'oiseaux, communes ou très rares. Beaucoup d'accidents passent inaperçus, mais on estime les dégâts à au moins un oiseau par an et par bâtiment vitré en moyenne, ce qui représente des centaines de milliers d'animaux.

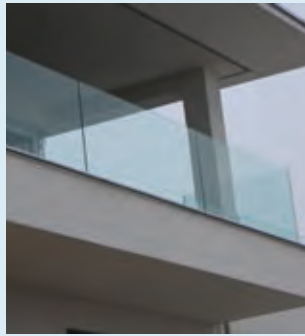
Une double source de danger :

EFFET TRANSPARENCE

L'oiseau voit un buisson, un arbre ou un paysage qui l'attire derrière la vitre. Il s'y dirige et ne perçoit pas l'obstacle. Plus la surface transparente est grande, plus le danger est important.



Cage d'escalier



Balustrade



Fenêtre d'angle



Abri à vélos



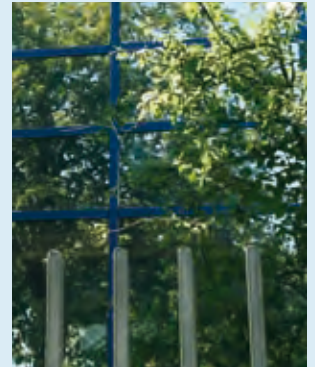
Passage couvert



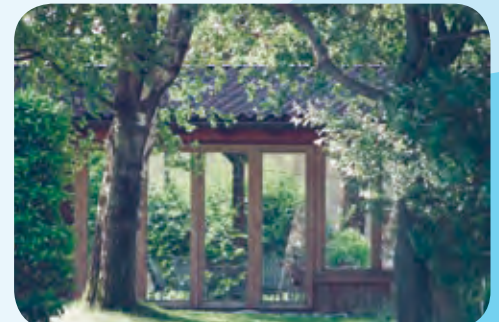
Jardin d'hiver

EFFET MIROIR

Selon les conditions lumineuses, le ciel et les arbres se réfléchissent fortement dans la vitre. Cet effet « miroir » donne alors l'illusion d'un continuum dans le paysage.

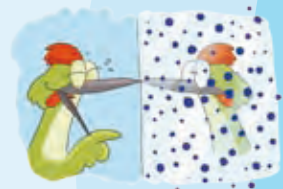


Plus le paysage est attractif pour les oiseaux (présence d'arbres, de plantes, de jardins...), plus les risques de collision sont importants : il est de fait indispensable de tenir compte des trajectoires possibles des oiseaux et de rendre les surfaces vitrées entièrement visibles par eux.



Un jardin d'hiver particulièrement dangereux

Comment remédier aux problèmes de collision ?



Avant d'installer une surface vitrée qui pourrait représenter un danger pour les oiseaux, posez-vous quelques questions utiles :

- la vitre doit-elle être vraiment transparente ou fortement réfléchissante ?
- d'autres matériaux pourraient-ils convenir (grillage, bois, panneau mobile...) ?
- un type de construction où les vitres ne sont pas en continuité de la façade, mais en retrait, peut-il être envisagé ?
- où le danger est-il le plus élevé et que faire pour le diminuer ?

AGIR LORS DE LA CONSTRUCTION

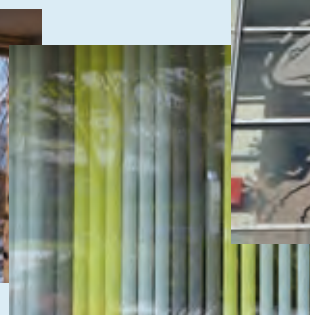
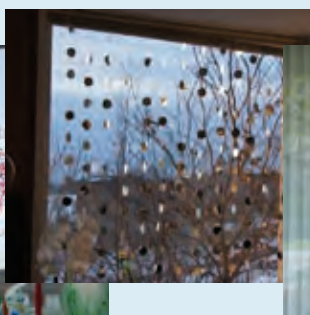
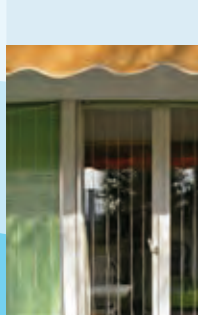
La méthode la plus efficace pour éviter la mortalité des oiseaux revient à **intégrer les risques de collision lors de la planification des travaux**. Considérez alors les alternatives suivantes :

- vitres nervurées, cannelées, dépolies, sablées, corrodées, teintées, imprimées,
- verre le moins réfléchissant possible,
- verre opaque, pavés de verre, plaques alvéolaires,
- fenêtres à croisillons,
- fenêtre de toit plutôt que sur les côtés,
- surfaces vitrées inclinées plutôt qu'à angle droit.



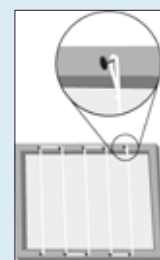
AGIR QUAND LA SURFACE VITRÉE EXISTE DÉJÀ

Seul un marquage le **plus contrastant possible** avec l'environnement et **couvrant toute la surface** apporte une protection suffisante. Il est en outre plus efficace lorsqu'il est appliqué à l'extérieur. Différentes solutions existent (vérifier au préalable si le problème est la transparence ou l'effet miroir) :



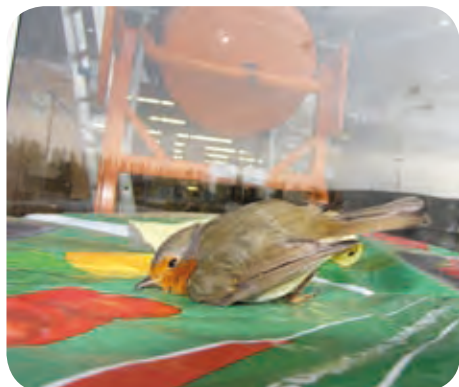
- stickers blancs ou colorés, films plastiques,
- jalousies, rideaux, voilure,
- stores à lamelles,
- décorations diverses, dessins à la peinture à doigts,
- grillage, moustiquaires, guirlandes, bandes de plastique...

Tendre des fils épais (de préférence verticalement) : facile et efficace !



Contacts utiles

Que faire si vous trouvez un oiseau accidenté au pied d'une surface vitrée ?



Si l'oiseau ne s'enfuit pas et ne présente pas de blessure apparente, récupérez-le (munissez-vous de gants au préalable !), déposez-le dans une boîte en carton fermée munie de trous d'aération et placez le carton au calme. Après une à deux heures, ouvrez-le à l'extérieur et loin de tout danger potentiel, et laissez l'oiseau prendre son envol. S'il ne part pas, confiez-le rapidement au centre de soin le plus proche.

Centre Alsace (Rosenwiller) : Centre de soins LPO : 03 88 04 42 12
Nord Alsace (Neuwiller-les-Saverne) : GORNA : 03 88 01 48 00
Contact Haut-Rhin (Brigades Vertes) : 03 89 74 84 04

En savoir plus sur les surfaces vitrées et les solutions possibles

Site Internet de la LPO Alsace :

<http://alsace.lpo.fr/index.php/verre-piege-mortel>

Site Internet de la station ornithologique suisse de Sempach (Vogelwarte) :

<http://www.windowcollisions.info/f/merkblatt.html>

Ce site propose notamment de télécharger gratuitement le dossier complet sur les problèmes de collision contre les vitres « [Les oiseaux, le verre et la lumière dans la construction](#) ».

Exemple de marquage à apposer sur les vitres :

<http://www.lpo-boutique.com/>

Pour toute question complémentaire :

LPO Alsace - 8 rue Adèle Riton - 67000 STRASBOURG - 03 88 22 07 35 - alsace@lpo.fr



Et les silhouettes rapaces ?

Leur forme n'intimide pas les autres oiseaux, qui ne reconnaissent pas en eux des prédateurs ; les stickers, quel que soit leur motif, ne sont utiles que si deux conditions sont respectées :

- placer les stickers à l'extérieur,
- couvrir toute la surface vitrée (en laissant au maximum une surface de la taille de la paume d'une main entre elles).

