

LE VERRE

UN PIÈGE MORTEL POUR LES OISEAUX

Dossier personnes morales

Chaque année, des centaines de milliers d'oiseaux meurent en France après avoir heurté une vitre, faisant de ce phénomène l'une des premières causes de mortalité des oiseaux.

Pourtant, des solutions existent pour réduire ces collisions mortelles et pour construire en tenant compte des oiseaux.



vogelwarte.ch



AGIR pour la
BIODIVERSITÉ
ALSACE

Le verre, quels dangers pour les oiseaux ?



Certains objets perceptibles par les hommes ne sont pas visibles par les oiseaux. Ainsi, les surfaces vitrées, très prisées dans de nombreuses constructions, constituent un piège souvent mortel pour toutes les espèces d'oiseaux, communes ou très rares. Beaucoup d'accidents passent inaperçus, mais on estime les dégâts à au moins un oiseau par an et par bâtiment vitré en moyenne, ce qui représente des centaines de milliers d'animaux.

Une double source de danger :

EFFET TRANSPARENCE

L'oiseau voit un buisson, un arbre ou un paysage qui l'attire derrière la vitre. Il s'y dirige et ne perçoit pas l'obstacle. Plus la surface transparente est grande, plus le danger est important.



Rembarde, balcon



Mur anti-bruit



Pont, passage couvert



Abris à vélo ou à charriots



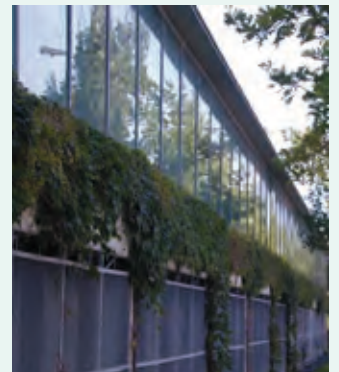
Abribus



Hall, galerie commerciale

EFFET MIROIR

Selon les conditions lumineuses, le ciel et les arbres se réfléchissent fortement dans la vitre. Cet effet « miroir » donne alors l'illusion d'un continuum dans le paysage.

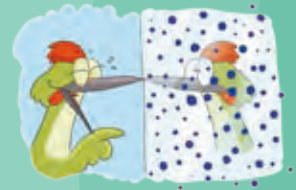


Plus le paysage est attractif pour les oiseaux (présence d'arbres, de plantes, de jardins...), plus les risques de collision sont importants : il est de fait indispensable de tenir compte des trajectoires possibles des oiseaux et de rendre les surfaces vitrées entièrement visibles par eux.



Des baies vitrées particulièrement dangereuses pour les oiseaux

Comment remédier aux problèmes de collision ?



Avant d'installer une surface vitrée qui pourrait représenter un danger pour les oiseaux, posez-vous quelques questions utiles :

- la vitre doit-elle être vraiment transparente ou fortement réfléchissante ?
- un autre type de matériau pourrait-il être utilisé ?
- où le danger est-il le plus élevé et que faire pour le diminuer ?
- peut-on remplacer des parois droites par des parois inclinées ou bombées ?

AGIR LORS DE LA CONSTRUCTION

La méthode la plus efficace pour éviter la mortalité des oiseaux dans des constructions impliquant du verre revient à intégrer la problématique lors de la planification des travaux :



- vitres nervurées, cannelées, dépolies, sablées, corrodées, teintées, imprimées, opaques,
- verre le moins réfléchissant possible
- structure à croisillons, alternance de petites surfaces,
- insertions de motifs colorés ou artistiques
- remplacement du verre par du métal, du bois, du fer forgé ou du grillage ouvragé

AGIR QUAND LA CONSTRUCTION EXISTE DÉJÀ :

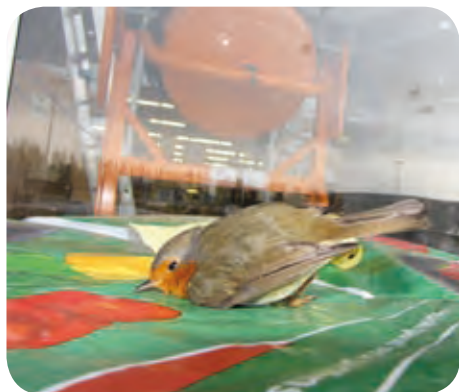
Les surfaces vitrées problématiques sont généralement d'une grande superficie. Neutraliser les risques de collision reste malgré tout possible :

- pose de stores à lamelles, de rideaux, habillage des fenêtres,
- végétalisation des surfaces, pose de films transparents rayés ou imprimés,
- recouvrement des surfaces vitrées avec des structures décoratives en bois, en métal,
- pose de bandelettes en PVC,
- taggage avec des oeuvres artistiques.



Contacts utiles

Que faire si vous trouvez un oiseau accidenté au pied d'une surface vitrée ?



Si l'oiseau ne s'enfuit pas et ne présente pas de blessure apparente, récupérez-le (munissez-vous de gants au préalable !), déposez-le dans une boîte en carton fermée munie de trous d'aération et placez le carton au calme. Après une à deux heures, ouvrez-le à l'extérieur et loin de tout danger potentiel, et laissez l'oiseau prendre son envol. S'il ne part pas, confiez-le rapidement au centre de soin le plus proche.

Centre Alsace (Rosenwiller) - Centre de soins LPO : 03 88 04 42 12
Nord Alsace (Neuwiller-les-Saverne) - GORNA : 03 88 01 48 00
Haut-Rhin - Brigades Vertes : 03 89 74 04 69

En savoir plus sur les surfaces vitrées et les solutions possibles

Site Internet de la LPO Alsace :

<http://alsace.lpo.fr/index.php/verre-piege-mortel>

Site Internet de la station ornithologique suisse de Sempach (Vogelwarte) :

<http://www.windowcollisions.info/f/merkblatt.html>

Ce site propose notamment de télécharger gratuitement le dossier complet sur les problèmes de collision contre les vitres « [Les oiseaux, le verre et la lumière dans la construction](#) ».

Exemple de marquage à apposer sur les vitres :

<http://www.lpo-boutique.com/>

Pour toute question complémentaire :

LPO Alsace - 8 rue Adèle Riton - 67000 STRASBOURG - 03 88 22 07 35 - alsace@lpo.fr



Et les silhouettes rapaces ?

Leur forme n'intimide pas les autres oiseaux, qui ne reconnaissent pas en eux des prédateurs ; les stickers, quel que soit leur motif, ne sont utiles que si deux conditions sont respectées :

- placer les stickers à l'extérieur,
- couvrir toute la surface vitrée (en laissant au maximum une surface de la taille de la paume d'une main entre elles).

